

## NEW EXHIBITION

気鋭ブランドによるアクセサリー×モード展

### 「piece of mode 2018 Christmas」

2018年11月30日(金)～12月5日(水)

※オープニングパーティー 11月30日(金)19:00～21:00



モードなアクセサリーをテーマに、気鋭のアクセサリーデザイナー、ファッションデザイナー、クリエイターなどが、それぞれの世界観を表現したオリジナルアクセサリー作品を展示&販売し、毎回好評を博している人気企画「piece of mode」展のクリスマス特別版「piece of mode 2018 Christmas」を開催します。

今回は、Rem(レム)、TSUKIMI BEADS(ツキミビーズ)、anne handmade(アンネ ハンドメイド)、JACKSONNICHE(ジャクソンニーチェ)、mocco(モッコ)、Lumiere teardrop(リュミエールティアドロップ)、nene(ネネ)といった、アクセサリー&ジュエリー界で注目を集める7ブランドが集結。それぞれテイストの異なる世界観をお楽しみいただけます。さらに、さらに、元アナウンサーで、現在フラワーアーティストとして活躍し、ブランドguiのディレクターをつとめる前田有紀さんが、スワッグやリースを用いたクリスマスムード漂う華やかな空間演出を手掛けます。

表参道のけやき並木も華麗にライトアップされたクリスマスシーズン。大切な人へのプレゼントや自分へのご褒美にぴったりのモードなアクセサリーを見つけに来てください。

#### 【参加ブランド】

Rem(レム)  
<https://remfactory.com>

TSUKIMI BEADS(ツキミビーズ)  
<https://www.instagram.com/tsukimibeads>

anne handmade(アンネ ハンドメイド)  
<https://www.instagram.com/annat1125>

JACKSONNICHE(ジャクソンニーチェ)  
<http://jacksonniche.com>

mocco(モッコ)  
<http://mocomocco.com>

Lumiere teardrop(リュミエールティアドロップ)  
[https://www.instagram.com/lumiere\\_teardrop](https://www.instagram.com/lumiere_teardrop)

nene(ネネ)  
<https://nenehandmade.com>

前田有紀/gui flower(グイ フラワー)  
<https://gui-flower.com>



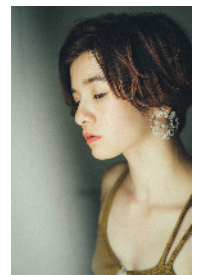
anne handmade



JACKSONNICHE



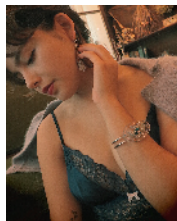
TSUKIMI BEADS



nene



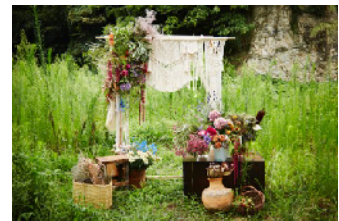
mocco



Lumiere teardrop



Rem



前田有紀(gui)

タイトル:「piece of mode 2018 Christmas」

会期:2018年11月30日(金)～12月5日(水)〈会期中無休・入場無料〉

時間:11:00～21:00(12月2日(日)～20:00、12月5日(水)～18:00)

場所:表参道ROCKET 東京都渋谷区神宮前4-12-10

表参道ヒルズ同潤館3F

電話:03-6434-9059 URL:<http://www.rocket-jp.com>

※オープニングパーティー 11月30日(金)19:00～21:00

## OMOTESANDO ROCKET

150-0001 東京都渋谷区神宮前4-12-10

表参道ヒルズ同潤館3F

MAIL: [hello@rocket-jp.com](mailto:hello@rocket-jp.com)

TEL: 03-6434-9059

URL: <http://www.rocket-jp.com>

INSTAGRAM: @ROCKET\_

FACEBOOK: <http://fb.com/galleryrocket>

TWITTER: @ROCKET\_

